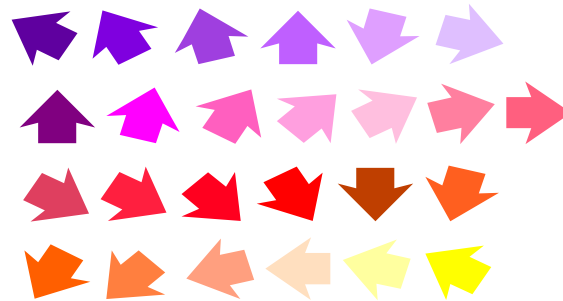


Modelos y estrategias de educación inclusiva



Dr. Gordon L. Porter
Canadian Association for Community Living



Canada



New  Nouveau
Brunswick

NB

Where to Find Us!



VIEW MAPS

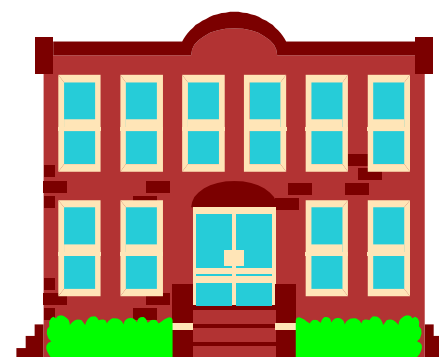
Welcome
Bienvenue



New
Nouveau  Brunswick

¿Qué es la educación inclusiva ?

- **Es un sistema educacional en el marco del cual los estudiantes con discapacidad cursan las clases regulares en las escuelas de su vecindario, a un nivel adecuado para su edad, junto con sus compañeros sin discapacidad, y donde reciben los apoyos que necesitan y se les instruye de acuerdo con sus propias capacidades y necesidades.**



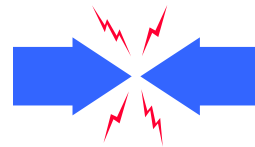
Behind Special Education
Detrás de la Educación Especial

Tom Skrtic
University of Kansas

Dos modelos que explican la falta de éxito escolar

◆ Modelo del "estudiante retrasado"

- Bajo nivel de inteligencia
- Factores familiares
- Factores socioeconómicos
- Discapacidad
- Motivación
- Otros factores



■ Modelo de la "escuela ineficiente"

- Métodos de enseñanza ineficientes
- Falta de estrategias de apoyo
- Programa de estudios inaplicable
- Ineficiencia en la solución de problemas
- Capacitación inadecuada del personal

Tom Skrtic

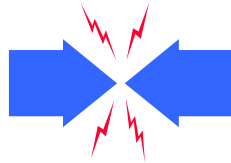
**An Inclusive
Education Model**
Modelo Inclusivo de Educación

Gordon L. Porter
Canada

Dos modelos de educación especial

Modelo Tradicional

- **Enfoque en el estudiante**
- **Evaluación de un especialista**
- **Diagnóstico/Perfil**
- **Programa para el estudiante**
- **Colocación potencial dentro de un programa**



Modelo Inclusiva

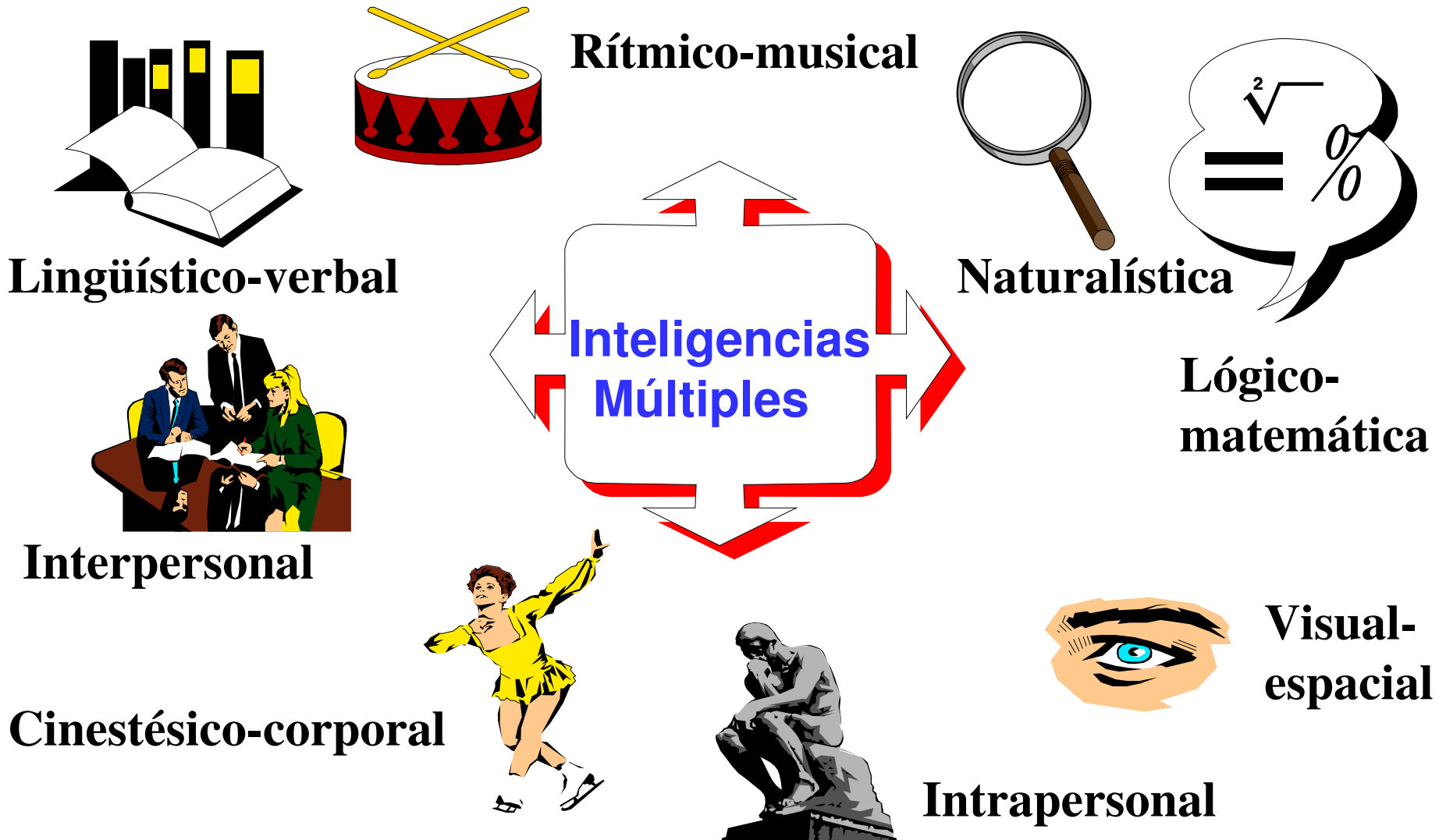
- **Enfoque en la clase**
- **Consultas y colaboración**
- **Necesidades de la clase y del proceso educativo**
- **Estrategias a disposición del maestro**
- **Clase flexible, que reacciona con interés**

Inteligencias Múltiples

Howard Gardner

Harvard University

TIPOS DE INTELIGENCIA



3

Inteligencias Múltiples

- **Inteligencia lógico-matemática**
- **Inteligencia lingüístico-verbal**
- **Inteligencia rítmico-musical**
- **Inteligencia cinestésico-corporal**
- **Espacial visual-especial**
- **Inteligencia interpersonal**
- **Inteligencia intrapersonal**
- **Inteligencia naturalística**



CHANGE PROCESS IN EDUCATION

**Procesos de cambio en la
Educación**

Michael Fullan

Univerity of Toronto

Depresión en el proceso de implementación

- *Michael Fullan, 1990*

