

## Qué significa la Exclusión de la Sociedad?

---



Photo: Ulrich Eigner

## Qué significa Vivir en su Hogar?

---



Photo: Ulrich Eigner

# Qué significa Vivir Aislado?

---




Photo: Ulrich Eigner



# **Cómo queremos Nosotros Vivir?**

---

- **Queremos vivir incluidos en la Sociedad**
  - **Queremos ser tratados como ciudadanos iguales**
  - **Queremos iguales oportunidades**
  - **Queremos participar en la vida regular**
  - **Queremos tomar decisiones**
  - ...
  - ...
- 

# Qué estamos haciendo en Europa?

- **Nosotros no aceptamos mas esas instituciones donde las personas no pueden vivir su vida con dignidad**
- **Nosotros aceptamos el reto de vivir en la comunidad = des- institucionalización**
- **Nosotros fundamos la “Coalición Europea Viviendo en la Comunidad” → ECCL**






## Qué es ECCL?

---

**La Coalición Europea Viviendo en la Comunidad** es una iniciativa a través de Europa trabajando por la **inclusión social** de las personas con discapacidad promoviendo la provisión de servicios comprensivos, de calidad **basados en la comunidad** como una alternativa a la **institucionalización**.



# Nuestra definición del término “institución”

---


*“Una **institución** es cualquier lugar en el que las personas que han sido identificadas que tienen una discapacidad se encuentran aisladas, segregadas y/o obligadas a vivir juntas. Una **institución** es también cualquier lugar en el que las personas no tienen, o no se les permite controlar sus vidas y sus decisiones diarias. Una **institución** no se define solo por su tamaño. ”*



# Nuestra misión

---

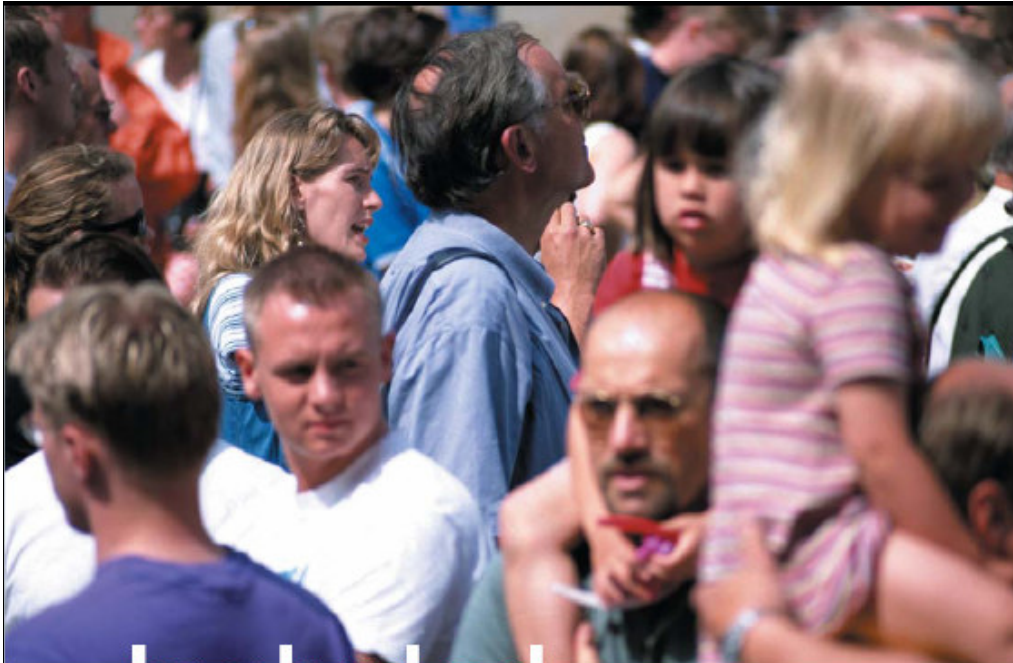
La Coalición Europea Viviendo en la Comunidad **cabildea** por y **monitorea** el progreso hacia la des- institucionalización en Europa, **realiza campañas** por y **provee información** acerca, del desarrollo de servicios basados en la comunidad comprensivos y de calidad y la des- institucionalización.



# Cómo trabajamos?

---

- **Es una iniciativa que abarca a través de todas las discapacidades**
- **Se incluye en los proyectos de la Sociedad**
- **Cuenta con aliados Gerenciales**
  - Autism Europe, the Center for Policy Studies of the Central European University, the European Disability Forum, the European Network of Independent Living, Inclusion Europe, Mental Health Europe and the Open Society Mental Health Initiative
- **Miembros de la ECCL**
  - Una red de organizaciones e individuos con una meta común
  - Con un rol importante en la promoción de la misión de la ECCL y participante en las políticas y las actividades del desarrollo
- **Grupos Meta**
  - Autoridades locales, nacionales y regionales, EU, CoE, ONG de discapacidad y otras, organizaciones proveedoras de servicios y personal de las instituciones actuales



# Included *in* Society

Results and Recommendations  
of the European Research Initiative  
on Community-Based Residential Alternatives  
for Disabled People



Supported by the European Commission



**Inclusion Europe**



**Open Society Mental  
Health Initiative**



**Mental Health Europe**



**Autism Europe**



**Tizard Centre**



**ARFIE**



**Centre for Policy  
Studies - CEU**



**EASPD**



**European Disability  
Forum**

# Nuestros objetivos a largo plazo

---

- Las personas con discapacidad tienen las mismas oportunidades que otros ciudadanos para ejercer sus derechos y participar plenamente en la sociedad en que ellas viven.
- Existen alternativas al cuidado institucional que son comprensibles , de calidad, basadas en la comunidad y accesibles a todas las personas con discapacidad.
- Todos los responsables están involucrados en el establecimiento de servicios basados en la comunidad apropiados y en el desarrollo de políticas para el apoyo de estos. →

# Nuestros objetivos a largo plazo

---

- Los servicios están diseñados y se proveen con base en los derechos y requerimientos individuales, y están controlados por la persona con discapacidad y/o su familia cuando es apropiado.
- Los principios para cambios positivos (respeto, elección, participación, independencia y responsabilidad regional/local) son centro de cualquier acción que se tome en relación con la planeación, provisión y revisión de los servicios basados en la comunidad. →

# Nuestros objetivos a largo plazo

---

- **Suporte de pares y esfuerzos de cabildeo de las organizaciones usuarias se apoyan y se estimulan.**
- **Organizaciones usuarias y sus representantes están involucrados en el desarrollo de políticas para los servicios basados en la comunidad y directamente comprometidos en la planeación de estos servicios.**

# Nuestros objetivos estratégicos

---

- **Hacer cabildeo por el desarrollo e implementación de políticas y planes de acción que promuevan la inclusión a la comunidad y el desarrollo de sistemas de soporte comunitario como alternativas a las instituciones.**
- **Promover el compromiso de parar la construcción de Nuevas Instituciones.**
- **Aumentar la conciencia del público acerca de la violación de los derechos humanos perpetuadas en instituciones para personas con discapacidad en Europa**
- **Promover el desarrollo de servicios basados en la comunidad que son comprensibles y de calidad.**



# Nuestros objetivos estratégicos

---

- Realizar cabildeo por sistemas de monitoreo de calidad e independientes y responsabilidad en la prestación de servicios.
- Construir una coalición fuerte y dinámica.
- Construir relaciones efectivas con gente que tiene un interés relevante.
- Apoyar organizaciones de discapacidad, proveedores de servicios y gobiernos en su esfuerzo de proveer servicios basados en la comunidad comprensibles y de calidad.
- Garantizar sostenibilidad financiera.

# Actividades de la ECCL en el '06/'07

---

- **Seminarios ECCL**
  - **El Derecho a vivir en la Comunidad, Mayo 17 2006, Bruselas**
  - **Seminario ECCL 2007**
- **Reporte Anual 2006**
  - **Niños y jóvenes con discapacidad en Instituciones residenciales**
  - **Documento en Política sobre el Derecho de los Niños con Discapacidad a Vivir en la Comunidad**
- **Campaña de recolección de firmas**
  - **Compromiso para desarrollar servicios basados en la comunidad comprensivos y de calidad y parar la construcción de nuevas instituciones para largas - estadías**



# Actividades de la ECCL en el '06/'07

---

- Aumentar el numero de miembros de la ECCL
- Recolección de información país por país
- Recolección y difusión de buenas prácticas
- Cooperación con la EDF Fuerza de trabajo en el tema de Viviendo en la Comunidad y otras iniciativas de des-institucionalización
- Aumenta la visibilidad de ECCL
- Periódico de noticias
- Website [www.community-living.info](http://www.community-living.info)

**European Coalition for Community Living**  
**c/o Inclusion Europe**  
**Galleries de la Toison d'Or**  
**29 Chaussée d'Ixelles #393/32**  
**B-1050 Brussels, Belgium**  
**Phone: (+36 1) 235 6184 • Fax: (+ 36 1) 235 6170**  
**coordinator@community-living.info**

**[www.community-living.info](http://www.community-living.info)**



# Viviendo Incluido en al Sociedad Significa

**Usted tiene el derecho a:**

- Ser tratado como un miembro de la sociedad
- Tener compañeros, amigos sin discapacidad
- Pelar un pedazo de ma... si su amigo lo hace
- Ser incluido en la escuela, en el mercado laboral, en su familia, en las mismas actividades de entretenimiento como sus vecinos.....



# Qué significa Inclusión Social?

## Significa

- **vivir como otros ciudadanos**
- **tomar decisiones propias en el día a día**

**v.g. decidir lo que desea comer o simplemente cocinar**



# Qué significa Inclusión Social?

## Significa

- tener vecinos
- vivir en un apartamento
- hacer planes acerca de los muebles, cortinas, etc.
- Tener el soporte que cada uno requiere de manera individualizada
- ...



## **Qué dice la nueva Convención de NU? (Artículo 19)**

---

**Los Gobiernos Nacionales de esta Convención  
aseguraran que**

- **Las personas con discapacidad pueden seleccionar su lugar de residencia y cuando y con quien vivirán de igual manera a otros**
- **Ellos no están obligados a vivir de formas arregladas particularmente**



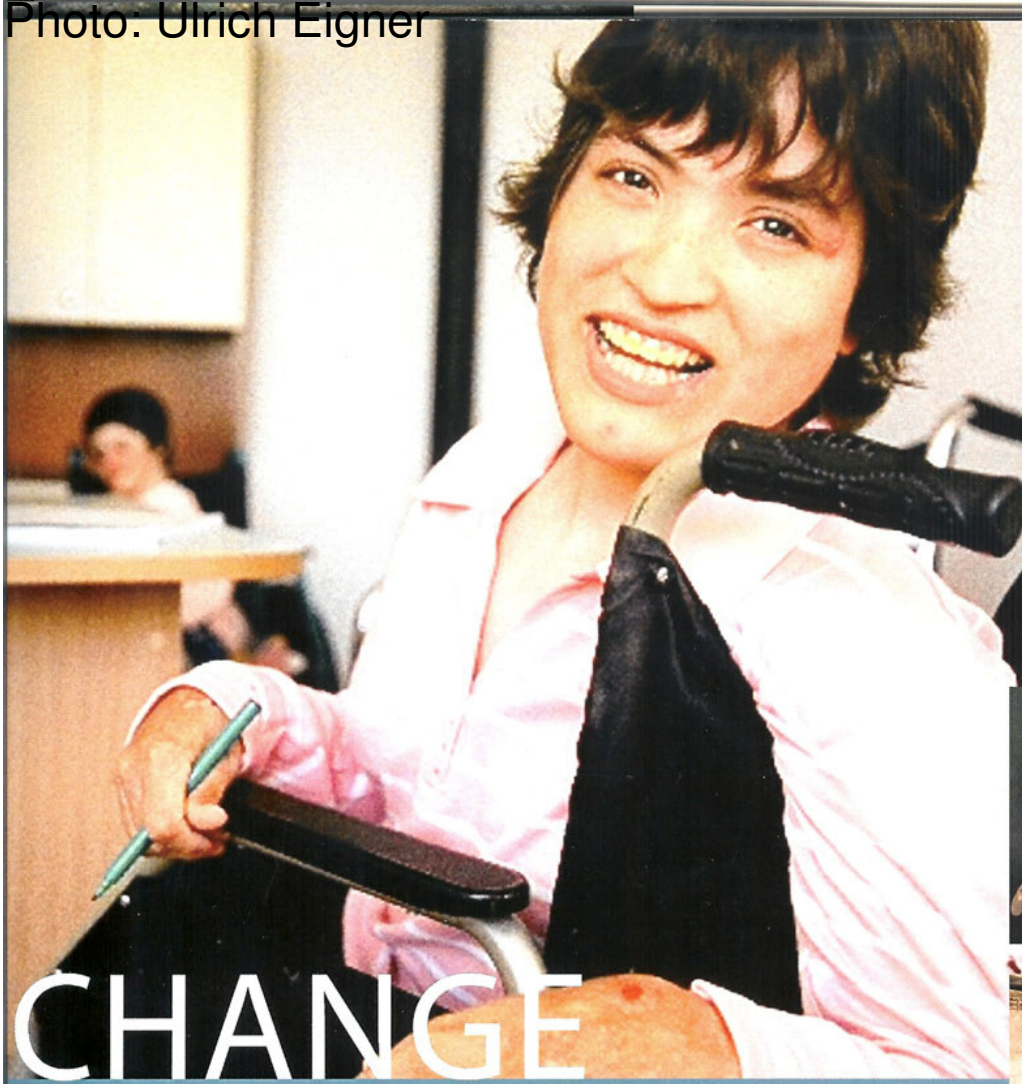
## **Qué dice la nueva Convención de NU? (Artículo 19)**

---

- **Ellos tienen acceso a un rango de servicios de apoyo, personal de asistencia en el hogar, la residencia y la comunidad para prevenir su aislamiento o segregación de la comunidad**
- **Todas los servicios y facilidades de la comunidad están disponibles y responden a las necesidades de las personas con discapacidad.**

# Qué significa la Nueva Convención de NU para las personas viviendo en instituciones de baja calidad?

Photo: Ulrich Eigner



**Trabajemos  
todos juntos  
por este  
cambio**

**!**